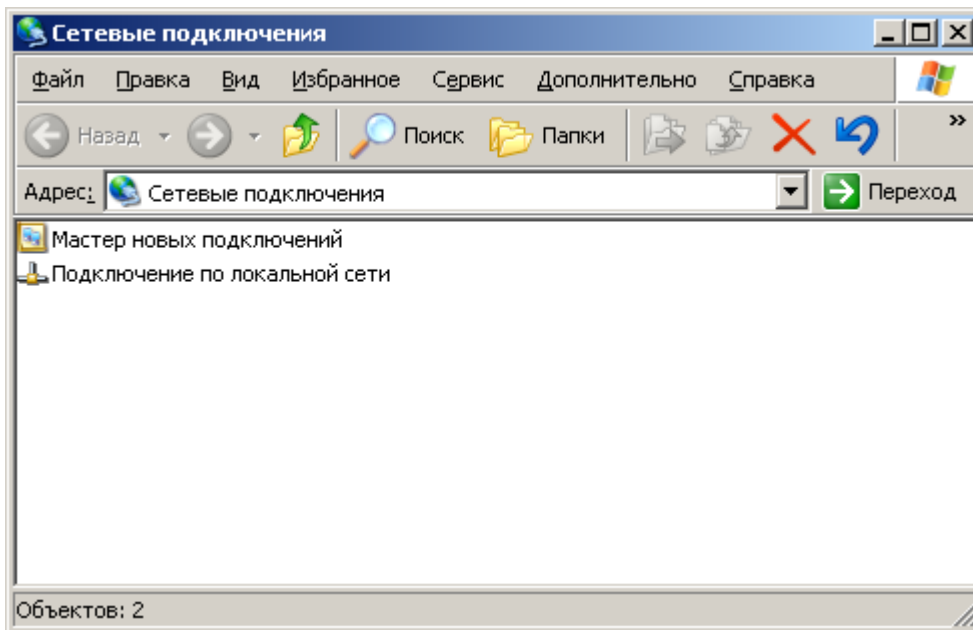


Инструкции по дополнительной настройке компьютера при подключении по технологии FTTx

Примечание: при подключении по технологии ADLS выполнение данной инструкции не требуется.

1. Проверьте имя сетевого подключения Вашего компьютера. Для этого выполните команду Пуск → Настройка → Сетевые подключения.

Если стандартное наименование сетевого интерфейса («Подключение по локальной сети») не было изменено, необходимо запустить с сайта www.domolink.ru, раздел «ТВ на компьютере» пакетный файл «rcplayer.bat».



Пример содержимого файла:

```
netsh interface ipv4 set address name="Подключение по локальной сети" source=static address="1.1.1.1"
mask="255.255.255.0" gateway=""
route -p delete 224.0.0.0 mask 240.0.0.0
route -p add 224.0.0.0 mask 240.0.0.0 1.1.1.1
```

Если стандартное наименование сетевого интерфейса («Подключение по локальной сети») было переименовано, то необходимо сохранить пакетный файл «rcplayer.bat» на локальный диск Вашего компьютера, изменить параметр "Подключение по локальной сети" на наименование измененного сетевого интерфейса и снова запустить файл.